

RELIEF S.C.

Toruń, 07.07.2014 r. Konserwacja Zabytków Toruń, ul. Chabrowa 33 tel:  
603 938 533, 604 758 102 www: relief-konserwacja.pl

PROGRAM PRAC KONSERWATORSKICH DLA ZABYTEKÓW  
RUCHOMYCH ZNAJDUJĄCYCH SIĘ W SKARBCE KOŚCIOŁA P.W. ŚW.  
JAKUBA W TORUNIU

Mater Misericordiae II poł. XVII w.

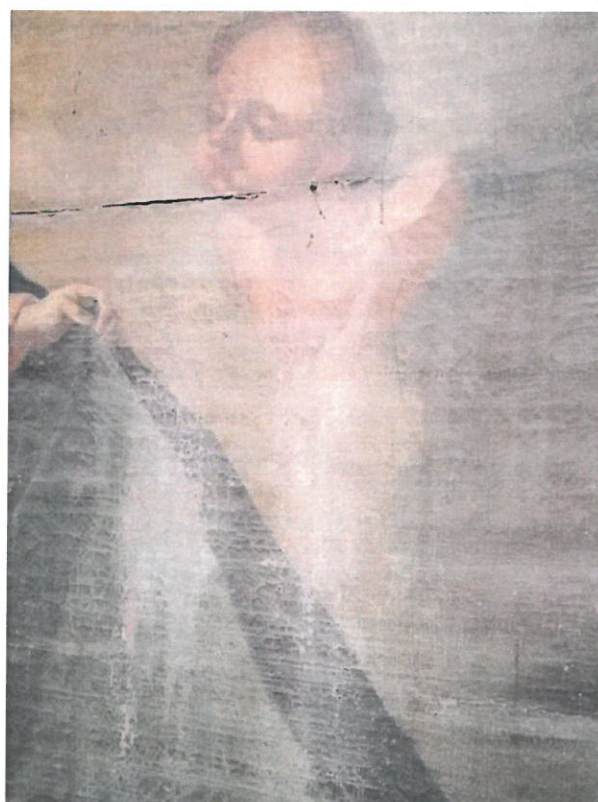


1. Lico obrazu

2. Odwrocie obrazu. Widoczne podklejenia przedarc i pęknięć płótna.



3. Fragment lica z widocznym przetarciem osłabionej warstwy



## **Stan zachowania**

**Obraz** malowany olejno na cienko zagruntowanym cienkim płótnie, bez blejtramu, przybity bezpośrednio do ramy.

Podobrazie wiotkie, bardzo osłabione, z wystrzępionymi krajkami, pofalowane, w wielu miejscach popękane lub przedarte, podklejone od odwrocia paskami płótna.

Warstwa malarska wraz z gruntem wykazuje słabą przyczepność do podłoża płóciennego, w wielu miejscach silnie przetarta z osypującą się warstwą farby.

Całość silnie zabrudzona z przebarwieniami pożółkłego werniksu.

**Rama** obrazu z brakującym profilem u góry o wzmocnionej metalowymi łącznikami konstrukcji., bardzo silnie zabrudzona, niewielkie uszkodzenia mechaniczne.

## **Proponowany program prac :**

### **Obraz**

- 1.Szczegółowa dokumentacja opisowa, badawcza, fotograficzna.
- 2.Wstępne oczyszczenie, zabezpieczenie do transportu, przewiezienie do pracowni konserwatorskiej.
- 3.Zdjęcia obrazu z ramy
- 4.Oczyszczenie powierzchni lica i odwrocia z zabrudzeń ( kurz, pajęczyny itp).
- 5.Usunięcie wtórnych werniksów pociemniałych, miejscami zdegradowanych, po wykonaniu prób w celu wybrania właściwej metody.
- 6.Usunięcie łąt z odwrocia
- 7.Oczyszczenie mechaniczne odwrocia płótna ( gumami, skalpelami).
- 8.Likwidacja deformacji płótna ( sfalowanie przy krajkach, odciśnięcie brzegów blejtramu i ramy).
9. Zdublowanie obrazu ( konieczne ze względu na spękania warstwy malarskiej, miseczkowate krakelury, odspojenie warstw od podłoża oraz słaby stan płótna) oraz wklejenie łątek.
10. Uzupełnienie ubytków zaprawy.
11. Punktowanie warstwy malarskiej.

12. Nabicie obrazu na krosna.
13. Werniksowanie
14. Umieszczenie obrazu w zakonserwowanej ramie.

## **Rama**

1. Oczyszczenie ramy z brudu powierzchniowego
2. Dezynfekcja i dezynsekcja.
3. Usunięcie ewentualnych przemalowań.
4. Korekta łączy.
5. Dorobienie brakujących profili.
6. Uzupełnienie warstwy malarskiej.
7. Opracowanie ostatecznego wyrazu (kolor, połysk).

Juana Barboza