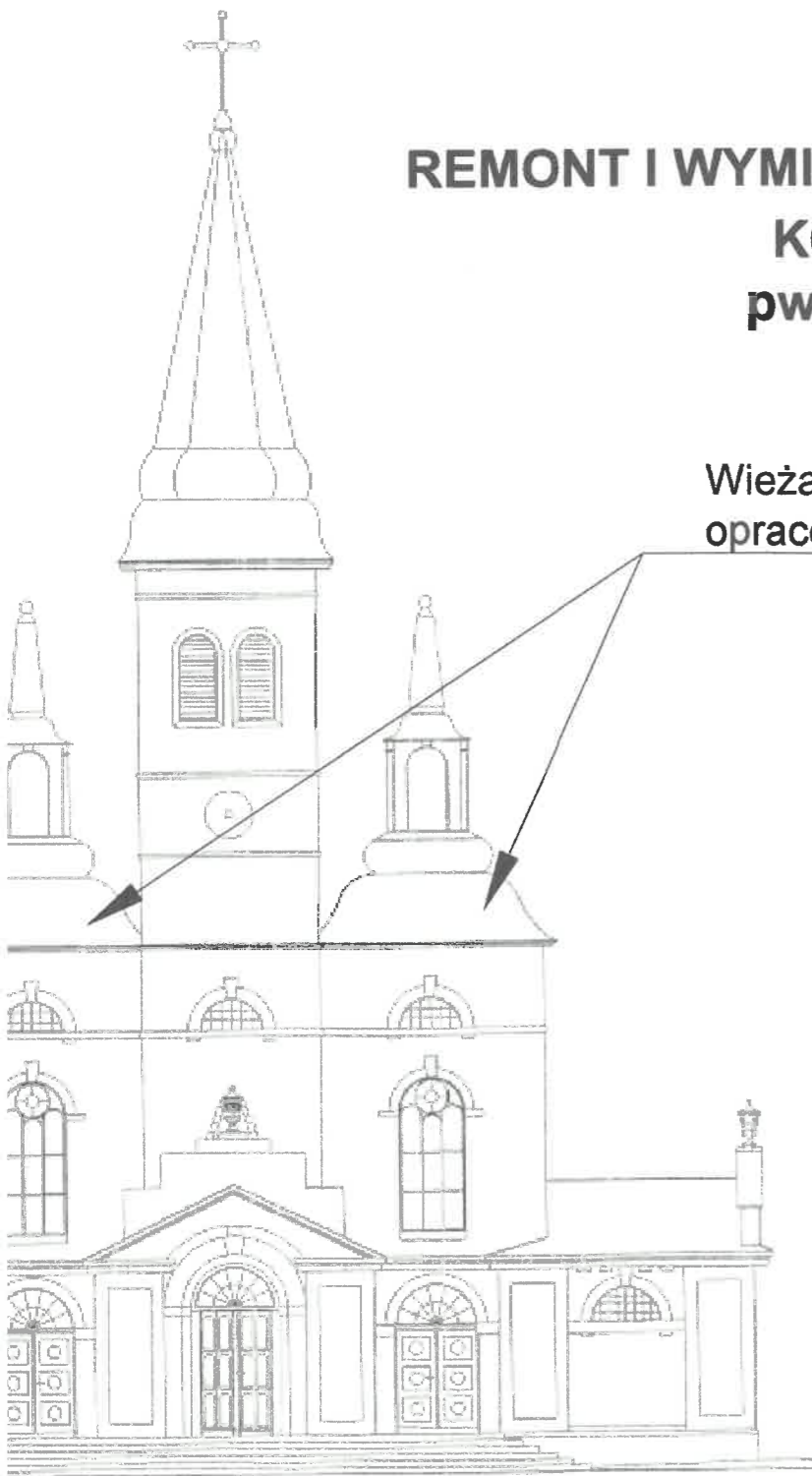


# REMONT I WYMIANA POKRYCIA DACHU DWÓCH WIEŻ BOCZNYCH KOŚCIOŁA RZYMSKO-KATOLICKIEGO pw. św. Wawrzyńca w Nakle nad Notecią

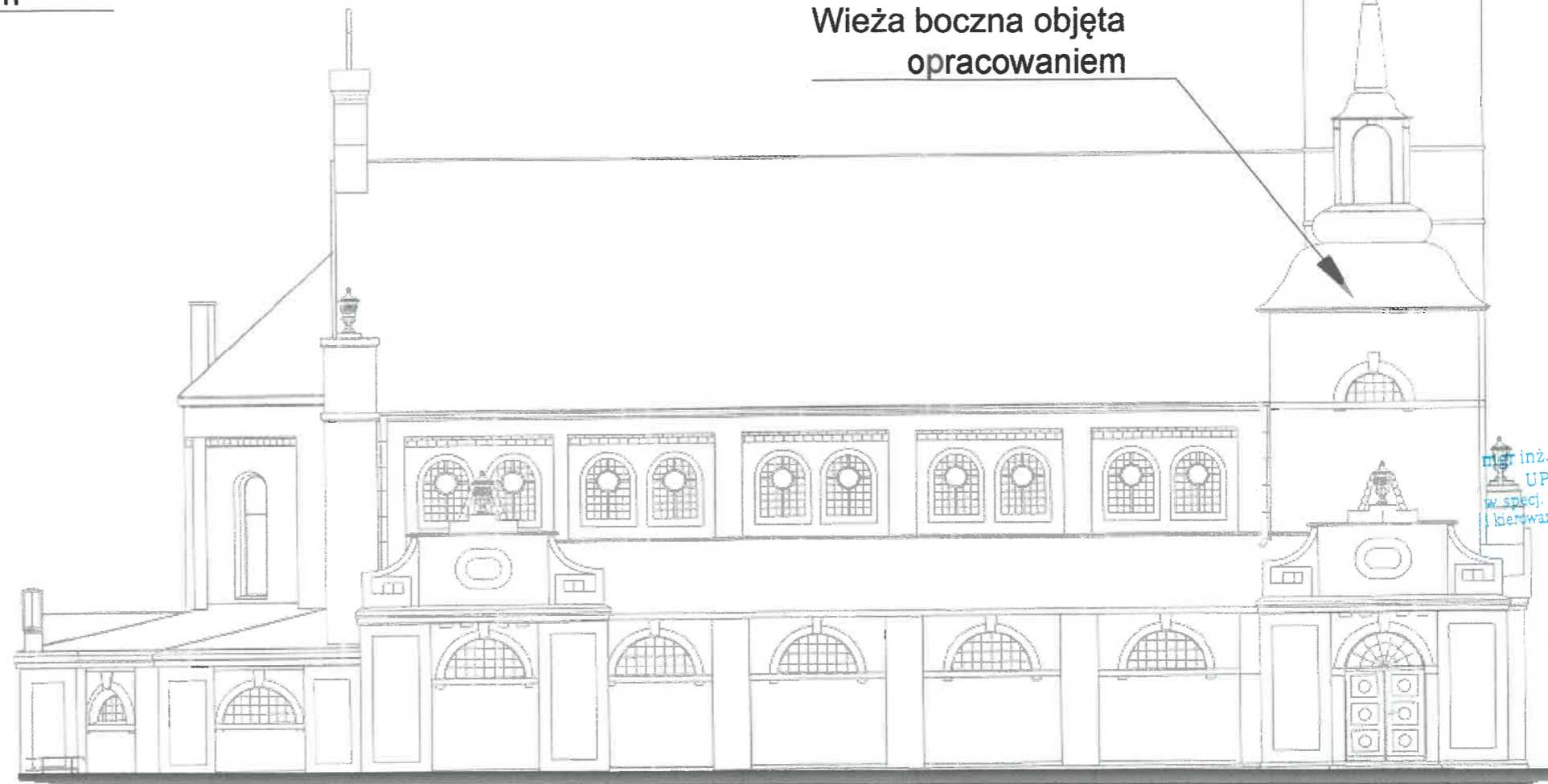
**STAROSTA NAKIELSKI**  
ul. Gen. Henryka Dąbrowskiego 54  
89-100 Nakło nad Notecią

**WOJEWÓDZKI URZĄD  
OCHRONY ZABYTKÓW W TORUNIU**  
**DELEGATURA W BYDGOSZCZY**  
85-102 BYDGOSZCZ, ul. Jezuitska  
tel./fax 52 322 49 98, 52 322 44 44  
NIP 958-18-31-790  
*opinia konserwatorska  
nr 1622 z dnia 19.12.20*

Z up. Kujawsko-Pomorskiego  
Wojewódzkiego Konserwatora Zabytków  
Kierownik  
Wydziału Zabytków Nieruchomych  
*mgr Janusz Flemming*



Wieża boczna objęta opracowaniem



Wieża boczna objęta opracowaniem

*mgr inż. arch. IARP Łukasz Gąsioro*  
UP. BUD. NR 5/KPOKK/207  
w specj. architektonicznej do projektowania i kierowania robotami budowlanymi bez ograniczeń

*mgr inż. arch. Radosław Tadeusz Tytus*  
ul. Kościelna 6, 89-100 Nakło nad Notecią  
tel. 690 322 199  
Kierownik Wydziału Zabytków Nieruchomych

Widok frontowy -  
wschodni  
skala 1:50

Elewacja boczna -  
południowa  
skala 1:50

nazwa zadania:		<b>REMONT I WYMIANA POKRYCIA DACHU DWÓCH W BOCZNYCH KOŚCIOŁA RZYMSKO-KATOLICKIEGO pw. św. Wawrzyńca w Nakle nad Notecią</b>	
adres inwest. nr dz.:	dz. nr 2193, obręb Nakło nad Notecią		
inwestor:	Parafia rzymsko-katolicka p.w. św. Wawrzyńca w Nakle nad Notecią ul. Kościelna 6, 89-100 Nakło nad Notecią		
jednostka projektowa:	Biuro Obsługi Inwestycji AM INŻYNIERING Arkadiusz Mulik ul. Potulicka 1B/20, 89-100 Nakło nad Not., tel. 690 322 199		
projektant:	inż. Ryszard Janiszewski upr. bud. nr 802/75 Bg spec. konstr.-bud.	podpis:	<i>[Signature]</i>
opracowanie:	mgr inż. Arkadiusz Mulik upr. bud. nr KUP/0017/CWOK/13 spec. konstr.-bud.	podpis:	<i>[Signature]</i>
tytuł rysunku:	<b>WIDOK ELEWACJI</b>		skala: 1:1
data:	branża:	stadium:	nr rys.:
LISTOPAD 2021 r.	OGÓLNOBUDOWLANA	PB	02